

ישיבת הנהלה – מוצש"ק פ' בלק תשס"ז, 3 ביולי 2004

על סדר היום – החלטה בענין הרחבת בית הכנסת

נכחו: הנהלה: פרופ' יוסף בודנהיימר, ברוך וסלי, שמואל לזובסקי, יחזקאל גוטמן, אריאל אלבאום, נתנאל גולדשמידט, נעמי למברגר-שינברג, זאב צנטנר
אורחים מוזמנים: הרב בני לאו, אהרון זילברשטיין, טימי לאוסון

תחילת הישיבה: 21:40

פרופ' בודנהיימר הציג את מהלך האירועים והחלטות עד כה. מר זילברשטיין הציג את התכנית האדריכלית. הוצגו שתי תכניות - (א) תכנית המבוססת על שיפוץ והרחבת הבנין הקיים שעיקרו עזרת נשים בצורת גלריה. (ב) תכנית המבוססת על הריסת הבנין הקיים ובניית בנין חדש במפלס אחד שיכלול גם את עזרת הנשים.

תכנית א:

בתכנית המקורית שהוצגה להנהלה לפני מספר חדשים היו 224 מקומות ישיבה לגברים במפלס הקרקע. באותו מפלס הוקצבו 12 מקומות לנשים, בחלל שמוגדר כ- "חדר הלימוד". בגלריה ישנם 140 מקומות ישיבה לנשים, שמתוכם 30 מקומות הם בשורות כסאות ליד הקיר, שינוצלו רק בימי עומס.

לאור הסתיגויות ודיונים נוספים הוכנסו שינויים לתכנית זאת, ובתכנית המשופרת ישנם 178 מקומות ישיבה לגברים, והוספו עוד כ- 46 מקומות לנשים בקומת קרקע. כמו כן הוכנסו שינויים הנדסיים בתכנון הגלריה והבימה, על מנת להבטיח שדה ראייה פתוח מכל מקום ומקום בגלריה למוקדי הפעילות בבית הכנסת (הבימה, עמוד החזן וארון הקודש). עדיין 30 מקומות בגלריה לא יהנו משדה ראייה חופשי. בנוסף מתוכנן בית מדרש בשטח של כ- 70 מ"ר שישמש גם לקידושים וכו'. קיימת אפשרות לפתוח לגמרי את קיר בית המדרש הפונה לחצר, וכמו כן את קיר בית הכנסת הפונה לחצר על מנת להכיל קהל גדול יותר לפי הצורך (החצר תהיה מקורה בצורה שטרם נקבעה).

תכנית ב:

הוצגו סכמות אפשריות להצבת כ- 400 מקומות ישיבה במפלס אחד בתוך שטח בנין חדש. בתכנית זאת קיימת אפשרות של בניית בית המדרש מתחת לפני הקרקע. ייתכן שתכנית זאת לא תעלה יותר מהתכנית המקורית, אבל היא תגרום לעיכוב של כשנה וחצי-שנתיים ביציאת הפרויקט לפועל (תכנון מחדש, קבלת אישורים וכו').

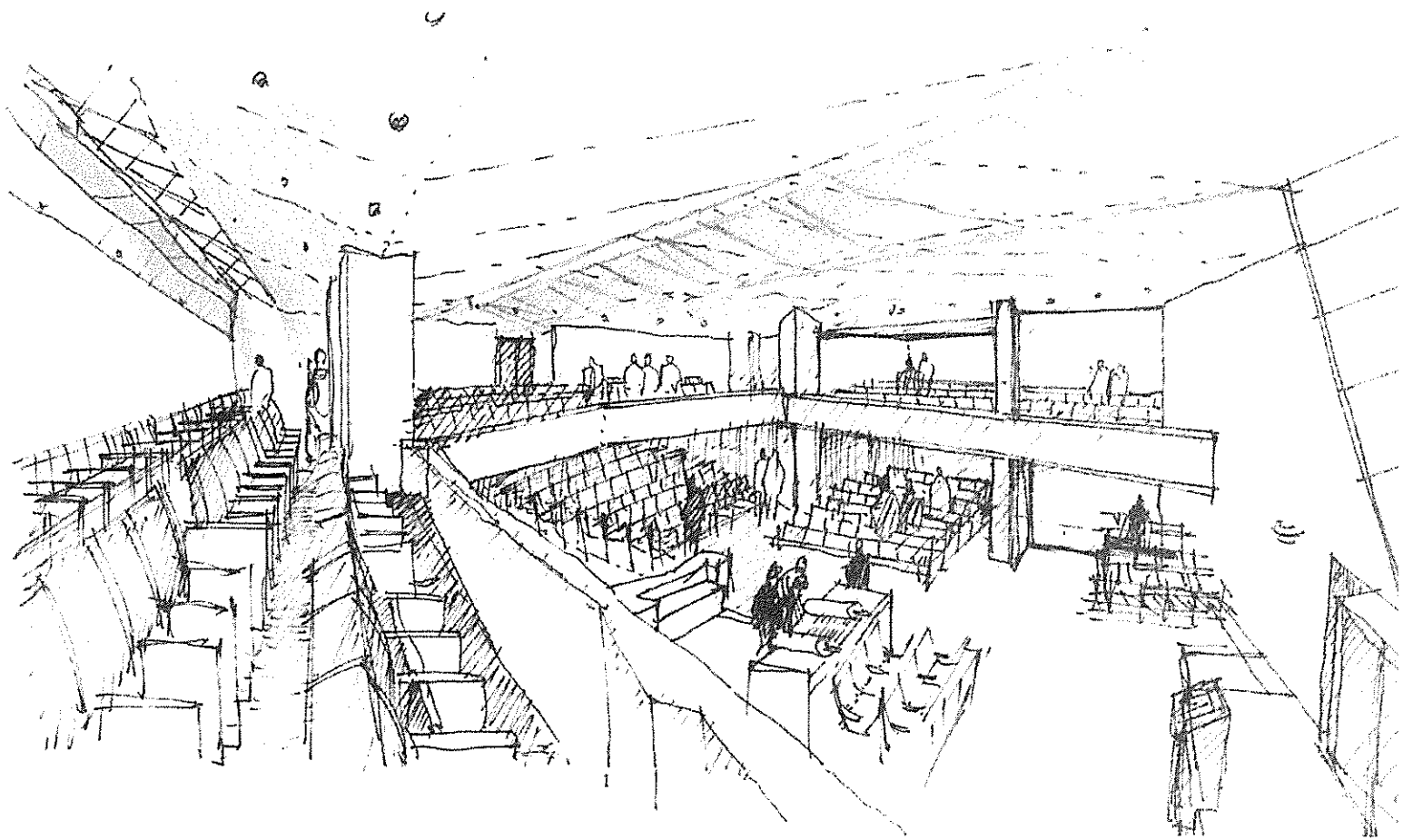
לאחר הבהרות ושאלות לגבי התכניות המוצגות, התקיים דיון מעמיק בנושא, שכלל התייחסות להיבטים כספיים, הלכתיים וחברתיים. ששה מהנוכחים תמכו בתכנית (א) המשופרת, אחד תמך בתכנית (ב), ושניים הרגישו שלא יכלו להכריע בין האפשרויות שהוצגו.

סוכם:

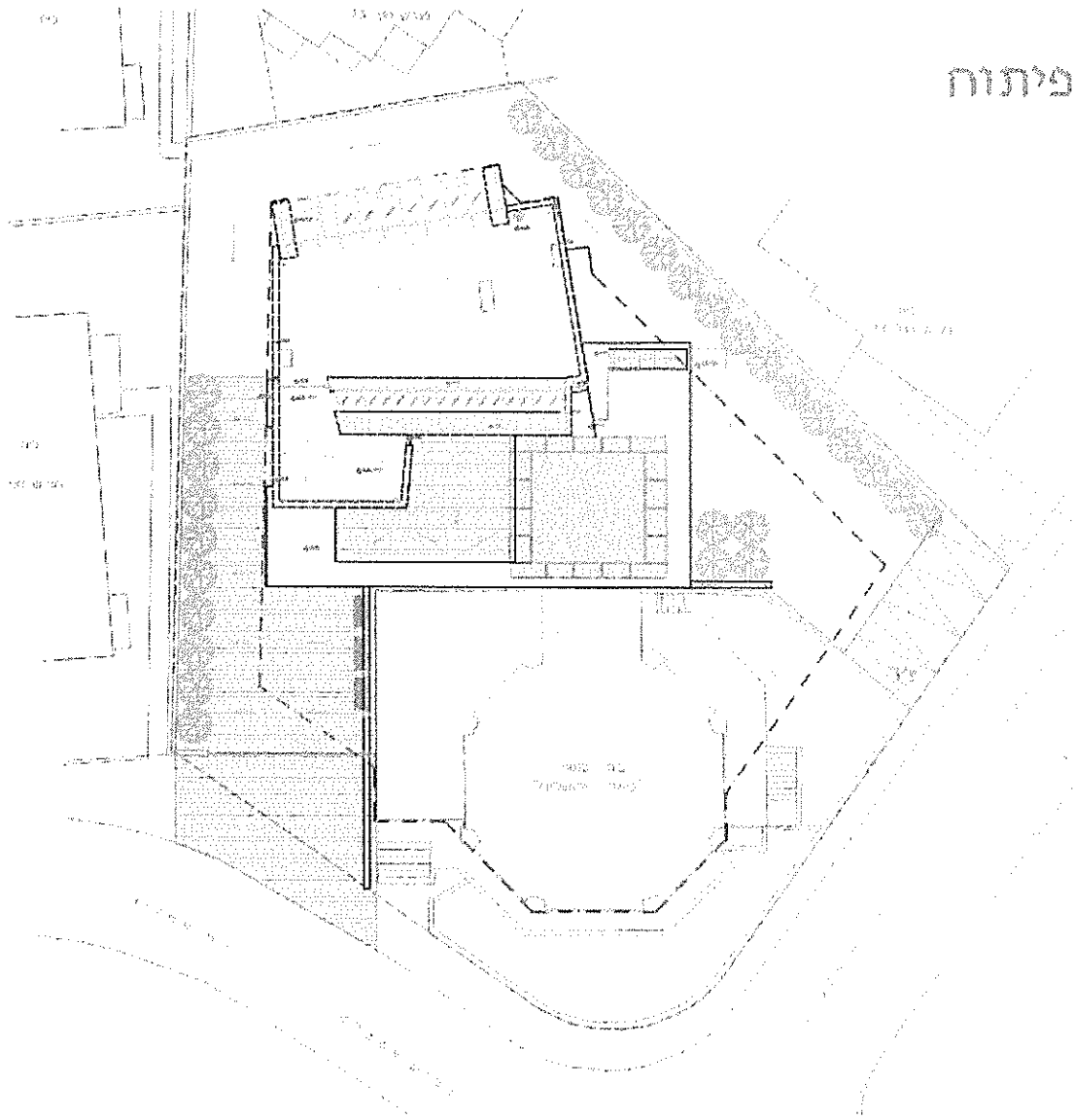
1. ההנהלה הסמיכה את האדריכל ומפקח הבניה להוציא מכרז לקבלנים לפי תכנית (א).
2. המפקח התבקש לבדוק שנית את תימחור הפרויקט.
3. אחד מתנאי המכרז יהיה להציג תכנית בניה שתאפשר המשך השימוש בבית הכנסת הנוכחי בזמן הבניה, כמה שזה ניתן.
4. פעולת גיוס כספים, "שהוקפאה" עד להכרעה הנוכחית, תחודש.
5. תיבדק אפשרות של תחילת הבניה עוד לפני הימים הנוראים הבעל"ט, בתנאי שנוכל לקיים את התפילות כמתוכנן.

נעילת הישיבה: 23:00

✘ מצורפים כמה שרטוטים מתוך המצגת האדריכלית. ✘



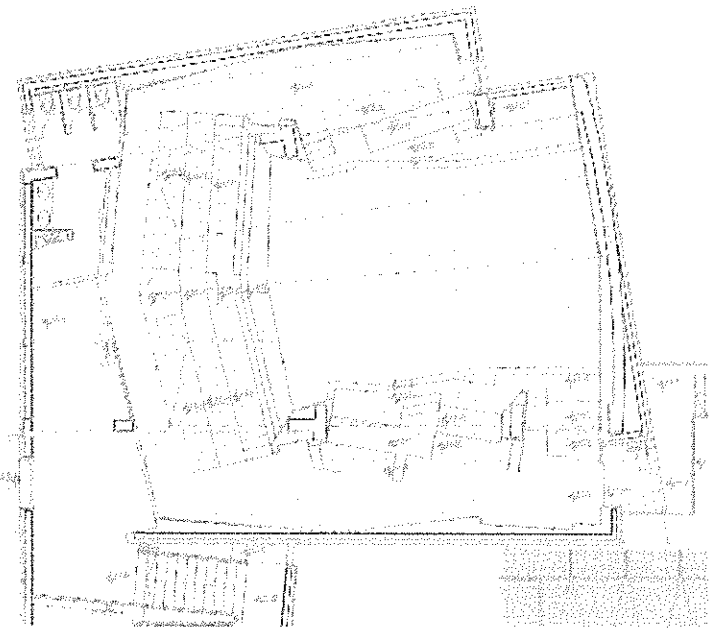
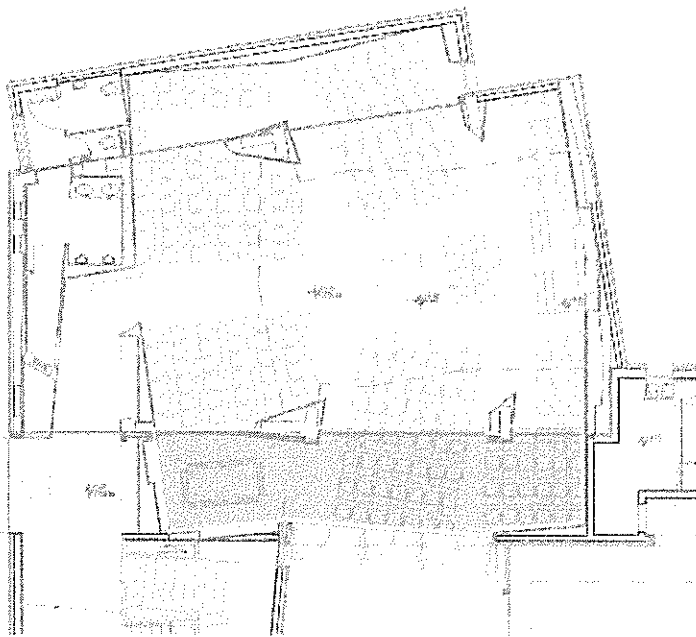
תכנית פיתוח



עזרת הגברים 178 מקומות ישיבה

עזרת הנשים 140 מקומות ישיבה

עזרת הנשים 58 מקומות ישיבה



סה"כ 376 מקומות ישיבה

Joseph Bodenheimer

From: Dr.G.Zentner [zentner@cc.huji.ac.il]

Sent: 22:48 2004 יולי 04 יום ראשון

To: Dr.G.Zentner

- לאחר דיון מעמיק הוחלט בבית הכנסת רמב"ן להיכנס לתכנית הבניה כדלהלן:
1. בית הכנסת יורחב לכ- 400 מקומות ישיבה, בחלוקה שווה בין גברים לנשים. מקומן של הנשים יהיה בגלריה העוטפת את בית הכנסת משלשה צדדים (140 מקומות) ועוד כשישים מקומות במפלס של עזרת הגברים.
 2. תהיה הקפדה גדולה, הן מבחינה אדריכלית והן מבחינה ביצועית, על איכות עזרת הנשים. המטרה היא ליצור עזרה רחבה וידידותית המאפשרת לכל מתפללת לראות ולשמוע את התפילה וקריאת התורה באופן מלא. בעזרת הנשים שבגלריה יהיה מעקה בגובה של שבעים ס"מ ומעליו תהיה גדר דקורטיבית ופתוחה המשלימה לגובה 105 ס"מ (על פי הוראות הבטיחות). המחיצה במפלס התחתון תהיה בגובה של 150 ס"מ סגורים.
 3. לצד בית הכנסת יבנה אולם בית מדרש (70 מ"ר) שימש הן לשיעורים (עד מאה איש) והן לקידושים. קיר הכניסה לבית המדרש יהיה בנוי מדלתוזכוכית נפתחות המחבר את בית המדרש לשטח גדול של רחבה מקורה המקשרת בינו לבין החצר ובית הכנסת. בשעות הצורך (קידושים גדולים או ימים נוראים) יהיה אפשר לפתוח את הדלתות.
 4. מכיוון שכל אישורי הבניה נמצאים בידינו, אנו נגשים לשלב הביצוע. השבוע יוצאו המכרזים לקבלנים ובמהלך החודש הקרוב ייבחר הקבלן. ייעשה מאמץ לבנות את בית המדרש עוד לפני החגים ולהיכנס לעבודה בבית הכנסת מיד לאחר סוכות.
 5. במקביל לבניה נייערך להשגת המימון על ידי מגבית מן המתפללים ומקורות נוספים. שנת הבניה תוקדש גם לקליטת מתעניינים חדשים לקהילה.
- מצורפים שני קבצי גרפיקה:
- א) (panorama.jpg) ציור סכימטי של מראה פנורמי של חלל בית הכנסת המורחב ; מקומות הישיבה לנשים במפלס הקרקע נמצאים מתחת לגלריה ואינם נראים בזווית זאת.
- ב) (seating.jpg) שרטוט אדריכלי מדויק שמראה את סדור הישיבה. אשמח לספק פרטים והבהרות לכל מי שיפנה אלי.

Dr.Gary Zentner	ד"ר זאב צנטנר
Hizkiyahu Hamelech 49	חזקיהו המלך 49
Jerusalem 93224, ISRAEL	ירושלים 93224
Tel: +972 (0)2 5619592	טל: 02 5619592
Fax: +972 (0)2 5611060	פקס: 02 5611060
Cellphone: +972 (0)50 6242619	נייד: 050 6242619
